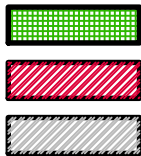
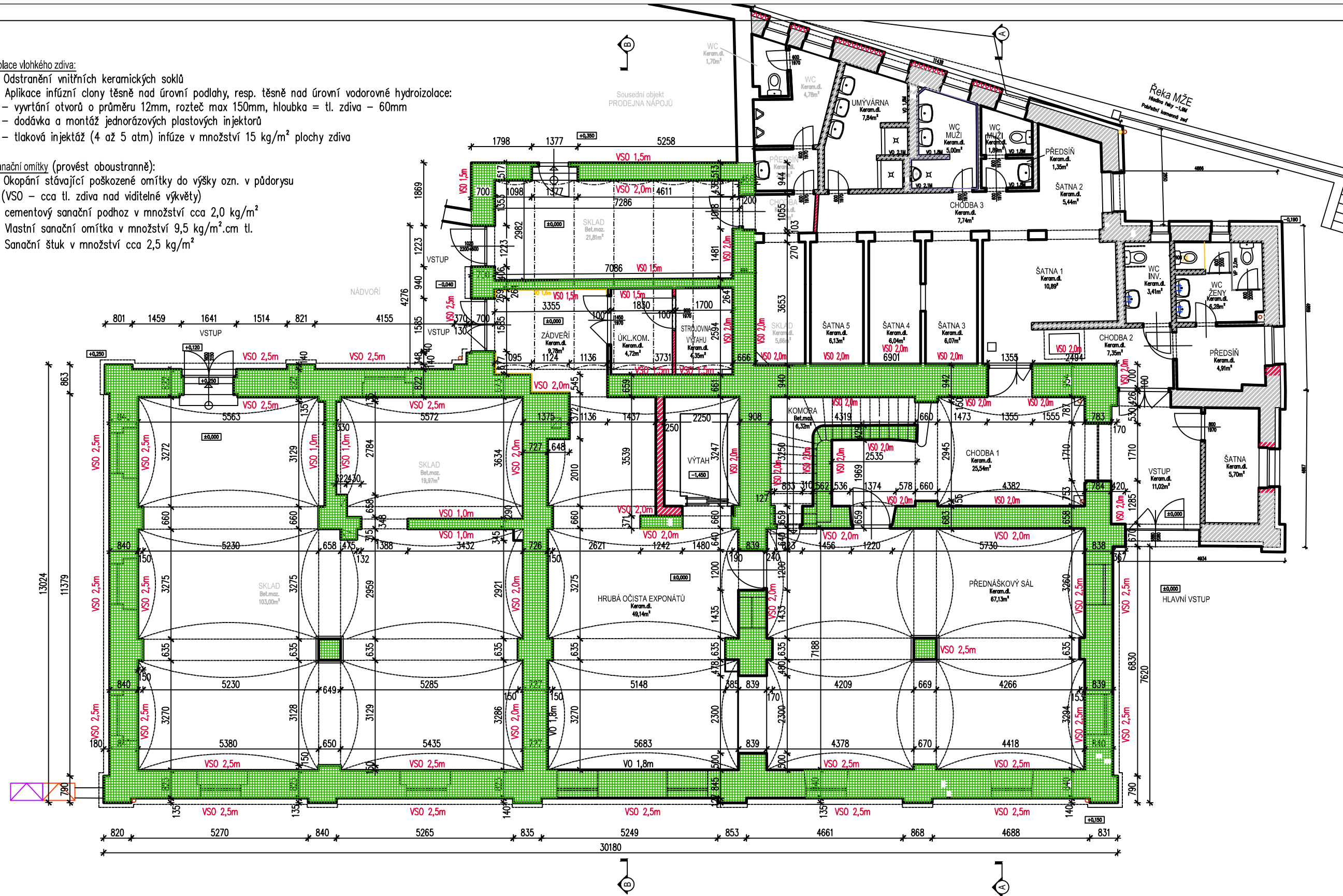


- Izolace vlohkého zdiva:
1. Odstranění vnitřních keramických soklů
 2. Aplikace infúzní clony těsně nad úrovní podlahy, resp. těsně nad úrovní vodorovné hydroizolace:
 - vyvrtání otvorů o průměru 12mm, rozteč max 150mm, hloubka = tl. zdiva - 60mm
 - dodávka a montáž jednorázových plastových injektorů
 - tlaková injektáž (4 až 5 atm) infúze v množství 15 kg/m² plochy zdiva


- Sanační omítky (provést oboustranně):
1. Okopání stávající poškozené omítky do výšky ozn. v půdorysu (VSO - cca tl. zdiva nad viditelné výkvěty)
 2. cementový sanační podhoz v množství cca 2,0 kg/m²
 3. Vlastní sanační omítka v množství 9,5 kg/m².cm tl.
 4. Sanační štuk v množství cca 2,5 kg/m²



VO 1,8m

VSO 2,5m

- zdivo původní historické budovy z cihel plných, na které bude aplikována infúzní clona a sanační omítky
- nové zdivo výtahové šachty z cihelných tvárnic tl.24cm P+D P10 na maltu M5
- zdivo stávající přístavby z porobetonových tvárnic
- výška stávajícího keramického obkladu
- výška sanační omítky

HIP: ing. M.Šitera	ZODP.PROJ.: 	KONTROLA: ing. M.Šitera		
Místo stavby:	Zahradní čp.502, 347 01 Tachov		Tel./Fax: 00420 374 722 965; 00420 374 722 890 E-mail : ps.sitera @ iol.cz,	
Stavebník:	Muzeum Českého lesa v Tachově, Třída Míru 447, 347 01 Tachov		Číslo zakázky: 3014012	
Název:	<div>Rekonstrukce domu Zahradní čp.502, Tachov</div>		Arch. čísl:	kopie: <div>0</div>
Stavební objekt:			Datum:	
Obsah:			Formát:	
			Stupeň:	
			Měřítko:	
	Č.výkr.:	Část:		
Sanační opravy a odizolování zdiva přízemí		107.	F.1.1.	